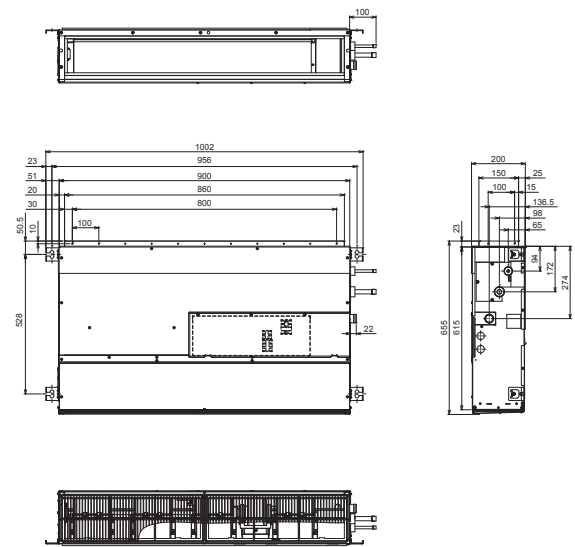
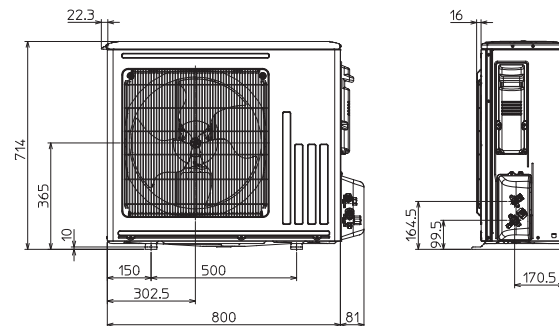
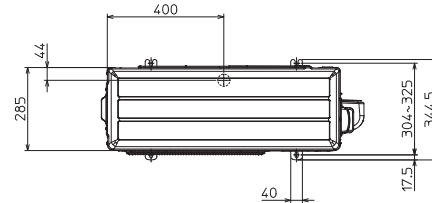
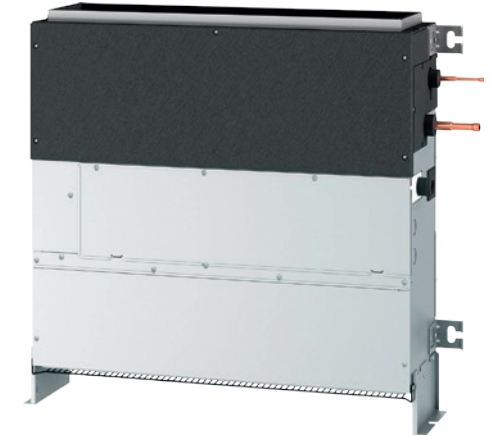


Productfiche

SUZ-M50VA | SFZ-M50VA



Buitenunit		SUZ-M50VA			
Binnenunit		SFZ-M50VA			
Set	Koeling	Nominale capaciteit	kW 5,0 (1,1~5,6)		
		Opgenomen vermogen	kW 1,47		
		SEER of $\eta_{s,c}$ Seizoensenergieklasse	6,1 A++		
		Jaarlijks energieverbruik	kWh 284		
Set	Verwarming	Nominale capaciteit	kW 6,0 (1,5~7,2)		
		Opgenomen vermogen	kW 1,62		
		SCOP of $\eta_{s,h}$ Seizoensenergieklasse	4,1 A+		
		Jaarlijks energieverbruik	kWh 1.467		
Specificaties	Koeling	Capaciteit bij -10°C	kW 3,6 (0,9~4,3)		
		Afmetingen (B x D x H)	mm 840 x 285 x 714		
		Gewicht	kg 41,0		
		Geluidsvermogen	dB(A) 64		
	Verwarming	Geluidsdruk	dB(A) 48		
		Luchtvolume	m³/u 2.748		
		Toepassingsgebied	°C -15~46		
		Geluidsdruk	dB(A) 49		
Buitenunit	Koeltechnische gegevens	Luchtvolume	m³/u 2.622		
		Toepassingsgebied	°C -10~+24		
		Diameter vloeistof- & gasleiding	" 1/4 - 1/2		
		Maximale leidinglengte	m 30		
		Maximaal hoogteverschil	m 30		
		Koelmiddel	R32		
		Hoeveelheid koelmiddel	kg 1,2		
		CO ₂ -equivalent	ton 0,810		
		Koelmiddelvoorzijning voor	m 7		
		Navulhoeveelheid koelmiddel	g/m 20		
Elektrische gegevens	Elektrische gegevens	Maximale koelmiddelvulling	kg 1,7		
		CO ₂ -equivalent bij max. koelmiddelvulling	ton 1,121		
		Voedingsspanning	V;f;Hz 230;1;50		
Binnenunit	Specificaties	Voedingskabel	mm² 3G 2,5		
		Afzekering	A 20		
Binnenunit	Elektrische gegevens	Afmetingen (B x D x H)	mm 997 x 200 x 615 (690)		
		Gewicht	kg 22,5		
		Koeling	Geluidsvermogen	dB(A) 0	
			Geluidsdruk	dB(A) 30-35-39	
			Luchtvolume	m³/u 600-750-900	
			Geluidsdruk	dB(A) 30-35-39	
		Verwarming	Luchtvolume	m³/u 600-750-900	
			Beschikbare statische druk	Pa 0-25-40-60	
		Elektrische gegevens	Elektrische gegevens	Voedingsspanning	V;f;Hz Via de buitenunit
				Voedingskabel	mm² -
Afzekering	A -				
Communicatiekabel	mm² 4G 2,5				



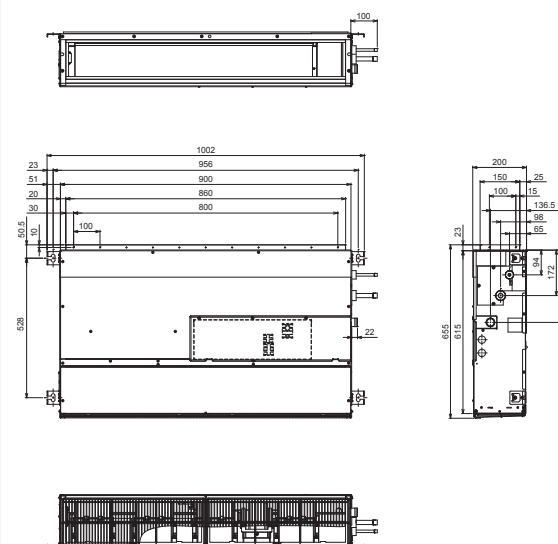
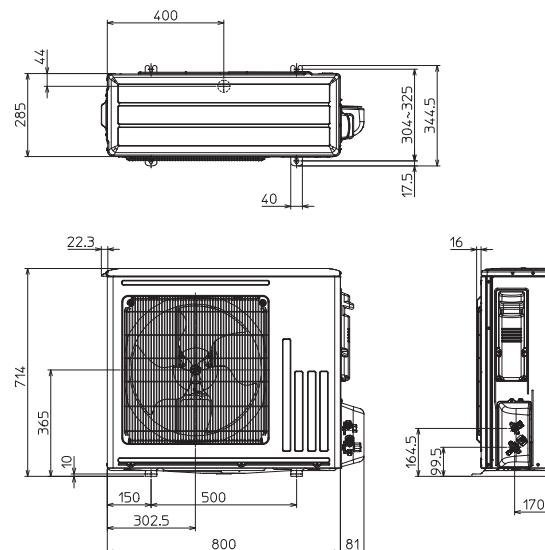
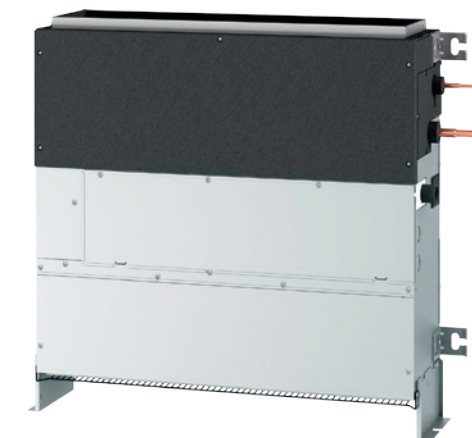
SEER en SCOP zijn gebaseerd op Richtlijn 2009/125/EG: Energiegerelateerde producten en Verordening (EU) nr. 206/2012. Energieverbruik gebaseerd op standaard testresultaten. Het werkelijke energieverbruik hangt af van hoe het apparaat wordt gebruikt en waar het zich bevindt.

Fiche produit

SUZ-M50VA | SFZ-M50VA



Unité extérieure		SUZ-M50VA			
Unité intérieure		SFZ-M50VA			
Set	Froid	Capacité nominale	kW 5,0 (1,1~5,6)		
		Puissance absorbée	kW 1,47		
		SEER ou $\eta_{s,e}$ Classe énergétique saisonnier	6,1 A++		
		Consommation annuelle d'énergie	kWh 284		
Set	Chauffage	Capacité nominale	kW 6,0 (1,5~7,2)		
		Puissance absorbée	kW 1,62		
		SCOP ou $\eta_{s,h}$ Classe énergétique saisonnier	4,1 A+		
		Consommation annuelle d'énergie	kWh 1.467		
Spécifications	Froid	Puissance à -10°C	kW 3,6 (0,9~4,3)		
		Dimensions (L x P x H)	mm 840 x 285 x 714		
		Poids	kg 41,0		
		Puissance acoustique	dB(A) 64		
	Chauffage	Pression acoustique	dB(A) 48		
		Débit d'air	m³/h 2.748		
		Plage de fonctionnement	°C -15~46		
		Pression acoustique	dB(A) 49		
Données frigorifiques	Unité extérieure	Débit d'air	m³/h 2.622		
		Plage de fonctionnement	°C -10~+24		
		Diamètre conduite liquide & gaz	" 1/4 - 1/2		
		Longueur maximale	m 30		
		Dénivellation maximale	m 30		
		Type de fluide frigorigène	R32		
		Précharge de fluide frigorigène	kg 1,2		
		Équivalent CO ₂	tonnes 0,810		
		Précharge de fluide frigorigène pour	m 7		
		Volume de mise à niveau du fluide frigorigène	g/m 20		
		Charge de fluide frigorigène maximale	kg 1,7		
		Équivalent CO ₂ en charge maximale	tonnes 1,121		
Données électriques	Unité extérieure	Alimentation électrique	V;ph;Hz 230;1;50		
		Câble d'alimentation	mm² 3G 2,5		
		Taille de fusible recommandée	A 20		
Spécifications	Unité intérieure	Dimensions (L x P x H)	mm 997 x 200 x 615 (690)		
		Poids	kg 22,5		
		Froid	Puissance acoustique	dB(A) 0	
			Pression acoustique	dB(A) 30-35-39	
			Débit d'air	m³/h 600-750-900	
			Pression acoustique	dB(A) 30-35-39	
		Chauffage	Débit d'air	m³/h 600-750-900	
			Pression statique disponible	Pa 0-25-40-60	
		Données électriques	Unité intérieure	Alimentation électrique	V;ph;Hz Via l'unité extérieure
				Câble d'alimentation	mm² -
Taille de fusible recommandée	A -				
Câble de communication	mm² 4G 2,5				



Le SEER et le SCOP sont basés sur la directive 2009/125/CE : Produits liés à l'énergie et le règlement (UE) n° 206/2012. La consommation d'énergie est basée sur les résultats des tests standard. La consommation d'énergie réelle dépend de la manière dont l'appareil est utilisé et de l'endroit où il se trouve.